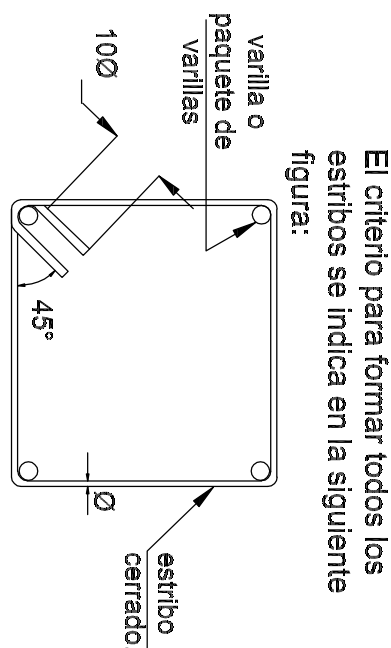


#### NOTAS GENERALES

- 1.- Acreditaciones en centímetros y niveles en metros, salvo de indique lo contrario de manera particular.
- 2.- Concreto  $f'c=250 \text{ kg/cm}^2$ , el concreto hecho en obra tendrá un proporcionalamiento 1:2:3; cemento:arena:grava en volumen(bate), con 3/4 de bote de agua. Tamaño máximo de agregado sera de 3/4", el revestimiento del concreto será de 10"- 2 cm.
- 3.- Acero de refuerzo: en varillas #3 a #8,  $f_y=4200 \text{ kg/cm}^2$ .
- 4.- El despiece de las columnas no será mayor que 0.004 veces su altura, ni de 1.5 cm.
- 5.- Los recubrimientos libres al acero de refuerzo se darán con el siguiente criterio:
  - a) Trabe de ligaz 4 cm en lecho superior e inferior
  - b) zapatas: 4 cm en lecho superior e inferior y 5cm en los laterales
  - c) Si las barras forman paquetes, el recubrimiento libre no será menor que 1.5 veces el diametro de la barra más gruesa del paquete.En el caso a), el recubrimiento libre de toda barra de refuerzo no será menor que su diametro.
- 6.- Los traslapes y anclajes de varillas tendrán una longitud de 40 diámetros, no podrá traslaparse más del 50% de acero en una sección, a no ser que se dé un traslape de 80 diámetros. Las secciones de traslape distarán entre si por lo menos 40 diámetros. Los traslapes en trabes se harán a la mitad del claro. El traslape en mallas será de 2 cuados (30cm).
- 7.- No podrá cambiarse ni modificarse parcial ni totalmente ningún detalle o especificación contenida en estos planos sin la autorización por escrito de el director responsable de obra.
- 8.- El constructor está obligado a conocer, respetar y poner en práctica los lineamientos constructivos que el respectivo estallido en el Reglamento para Construcción y Seguridad del Estado de Coahuila y las Normas Técnicas Complementarias de Reglamento de Construcciones del Distrito Federal.
- 9.- Acreditaciones en centímetros. Ver cotas en planos arquitectónicos las cuales figen.



<b>INSTITUTO OAXAQUEÑO</b> <b>CONSTRUCTOR DE INFRAESTRUCTURA</b> <b>EDUCATIVA</b>	
DIRECTOR GENERAL: LIC. EMMANUEL ALEJANDRO LOPEZ JARQUIN.	
PROYECTO: 2022-2028	
MUNICIPIO: ESC. SEC. GRAL. "FRANCISCO VILLA"	
DISTRITO: MAGDALENA ALTEPEC.	
REGION: NOCHISTLAN.	
TECNICA: MIXTECA.	
PROYECTO: TENDIDO DE CABLES	
PROYECTO: PLANTA ARQUITECTONICA	
PROYECTO: PLANTA ARQUITECTONICA	











## VOLÚMENES DE OBRA

[illegible]

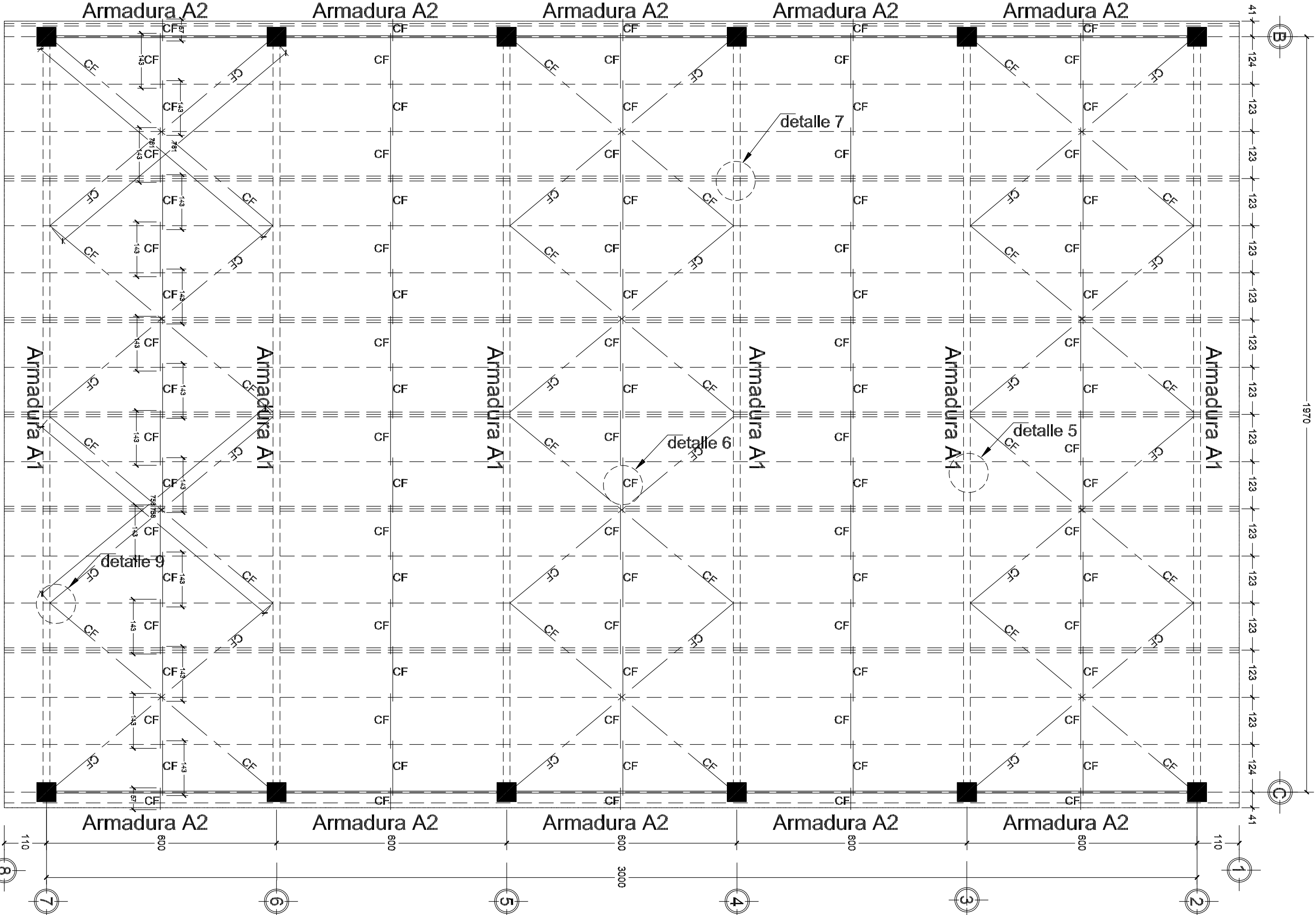
## NOTAS GENERALES

1. TODAS LAS ACOTACIONES SE INDICARÁN SEGÚN DETALLE. NIVELES EN METROS. DEBERÁN VERIFICARSE CON PLANOS ARQUITECTÓNICOS Y EN OBRA; EN CASO DE DISCREPANCIA DEBERÁ CONSULTARSE CON EL DEPARTAMENTO.
2. ESPECIFICACIONES DE PERFILES EN PULGADAS.
3. CALIBRES DE SOLDADURAS EN PULGADAS.
4. ACERO EN PERFILES ESTRUCTURALES Y PLACAS  $f_y = 2530 \text{ kg/cm}^2$  ACERO EN MONTANTES  $A-50$ ,  $f_y = 3230 \text{ kg/cm}^2$  (LÍMITE DE FLUENCIA.)
5. ACERO EN ANCLAJES  $f_y = 2530 \text{ kg/cm}^2$
6. ELECTRODOS PARA SOLDADURA E-7018  $f_u = 4900 \text{ kg/cm}^2$ .
7. EL ROSCADADO DONDE SE REQUIERA SERÁ DEL TIPO US ESTÁNDAR
8. LOS TORNILLOS DONDE SE INDICUEN SERÁN DE ACERO A-307
9. LOS EMPALMES Y UNIONES PARA CONTINUIDAD DE PLACAS SE HACÉN SEGÚN SE INDICA EN LOS DETALLES RESPECTIVOS
10. NO PODRÁ CAMBIARSE O MODIFICARSE PARCIAL NI TOTALMENTE NINGÚN DETALLE O ESPECIFICACIÓN CONTENIDA EN ESTOS PLANOS SIN LA AUTORIZACIÓN POR ESCRITO DEL DEPARTAMENTO TÉCNICO.
11. EL CONSTRUCTOR ESTÁ OBLIGADO A CONOCER, RESEÑAR Y PONER EN PRÁCTICA LOS LINEAMIENTOS CONSTRUCTIVOS QUE AL RESPECTO ESTABLECE EL REGLAMENTO DE CONSTRUCCIONES PARA EL ESTADO DE OAXACA Y LAS NORMAS TÉCNICAS COMPLEMENTARIAS DEL DISTRITO FEDERAL.

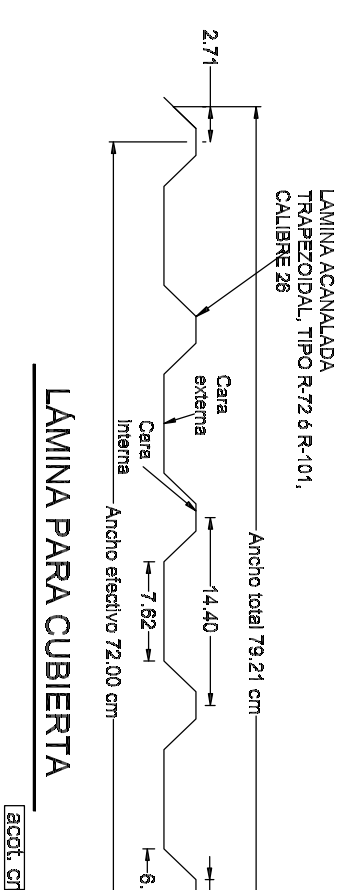
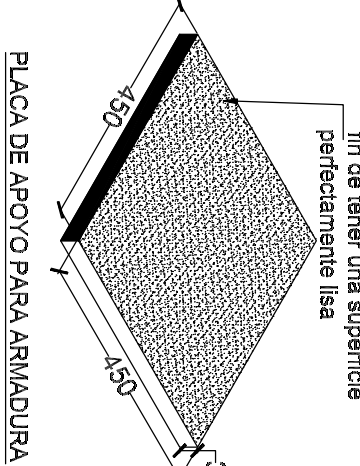
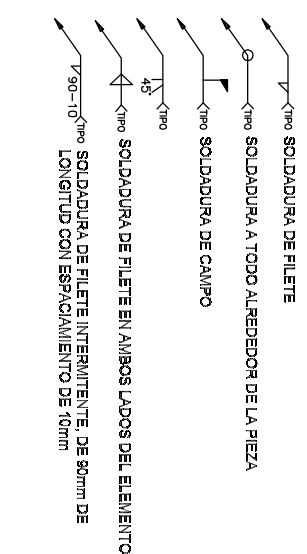
# **ESPECIFICACIONES DE ESTRUCTURA METALICA Y SOLDADURA**

1. TODOS LOS ELEMENTOS ESTRUCTURALES DEBERÁN TENER UNA CAPA DE PINTURA ANTICORROSIVA
2. LAS SOLDADURAS SE HARÁN CONFORME A LAS NORMAS AWS VIGENTES.
3. LAS SUPERFICIES POR SOLDARSE DEBERÁN ESTAR LIMPIAS DE POLVO ESCORIA O GRASA (USAR CEPILLO DE ALAMBRE) Y SECAS.
4. ANTES DE APLICAR UN SEGUNDO CORDON DE SOLDADURA SE RETIRARÁ LA ESCORIA DEL PRIMER CORDON, CON CINCEL O CEPILLO DE ALAMBRE
5. SI SE PRESENTAN GRIETAS EN LOS CORDONES DE SOLDADURA, SE INSPECCIONARÁ EL CORDON 30 CM ANTES Y DESPUÉS DE LA SECCION DE FALLA, SE VACIARÁ LA SOLDADURA DEFECTUOSA Y SE APLICARÁ UN NUEVO CORDON.
6. NO DEBERÁ SOLDARSE CON LUVIA O GRANIZO, A NO SER QUE SE USEN LONAS DE PROTECCION.
7. LOS ELECTRODOS DE SOLDADURA SE GUARDARÁN EN UN LUGAR SECO Y BEN VENTILADO, SEPARADOS DEL PISO O TERRENO POR LO MENOS 10 cm. DURANTE LA EPOCA DE LUVIA, LOS ELECTRODOS SE MANTENDRÁN DENTRO DE BOLSAS DE POLIETILENO A UNA TEMPERATURA DE 200 GRADOS CENTIGRADOS, COLOCANDOLOS EN UNA CAJA DE MADERA CON 4 REFLECTORES DE 150 WATS DURANTE TODO EL DIA, DURANTE SU ENRIADO. TODOS LOS CORDONES DE SOLDADURA DEBERÁN PROTEGERSE DE LA LUVIA O GRANIZO, PARA EVITAR SU CRISTALIZACION.

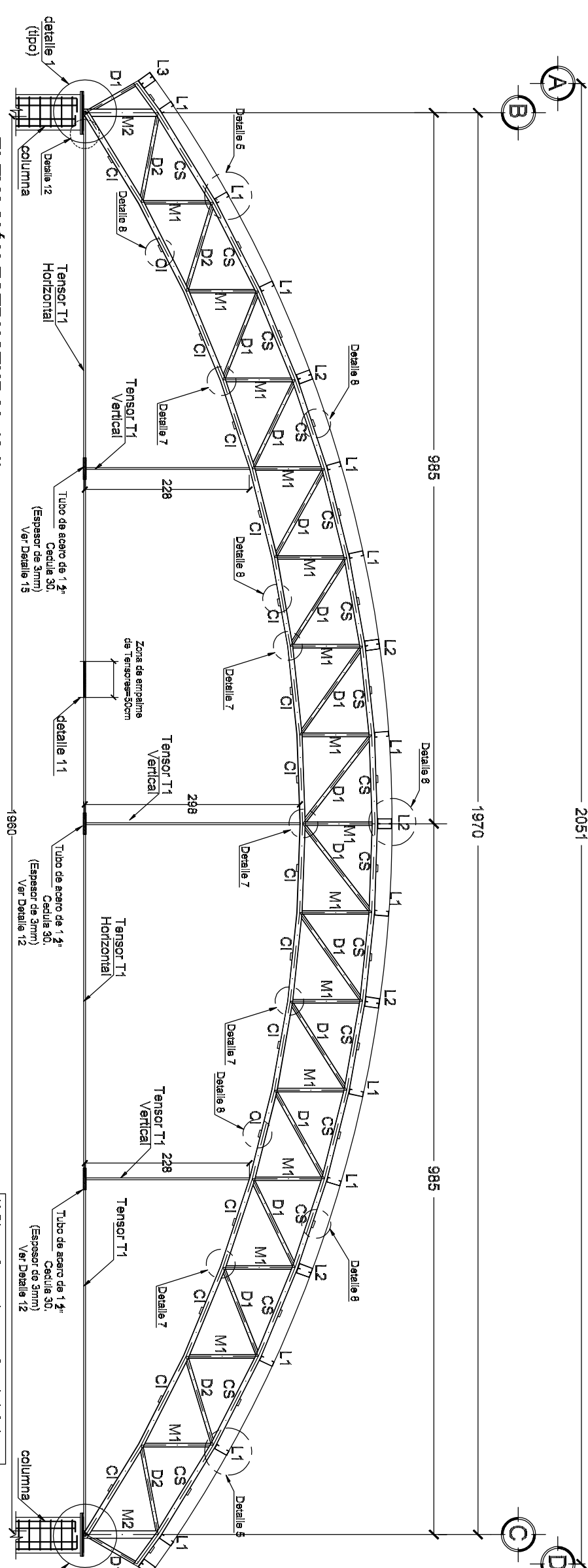
## PLANTA DE CUBIERTA



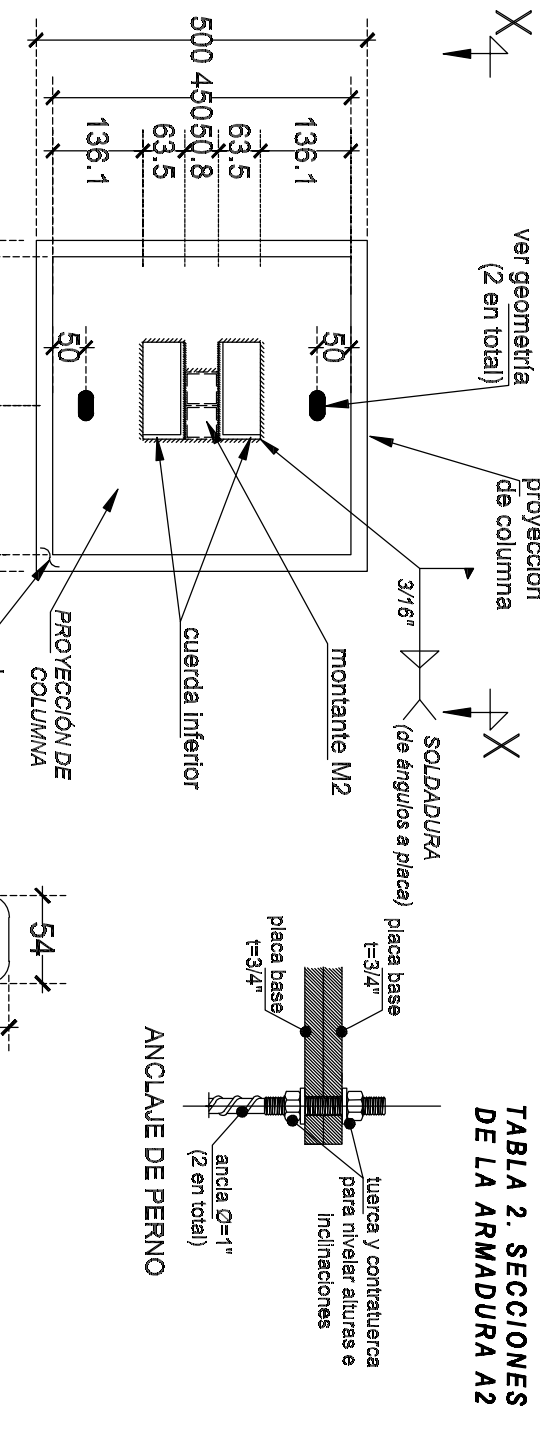
## TIPOS DE SOLDADURA



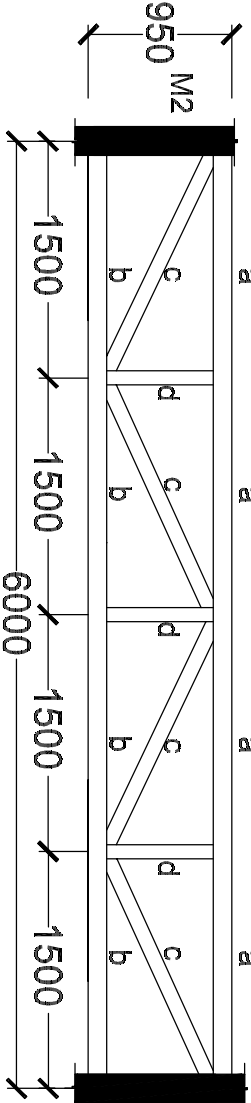
**ELEVACION ESTRUCTURAL (A1)**  
**ESC: 1:60.**



**GEOMETRÍA DE AGUJERO  
EN ÓVALO EN DETALLE 2**



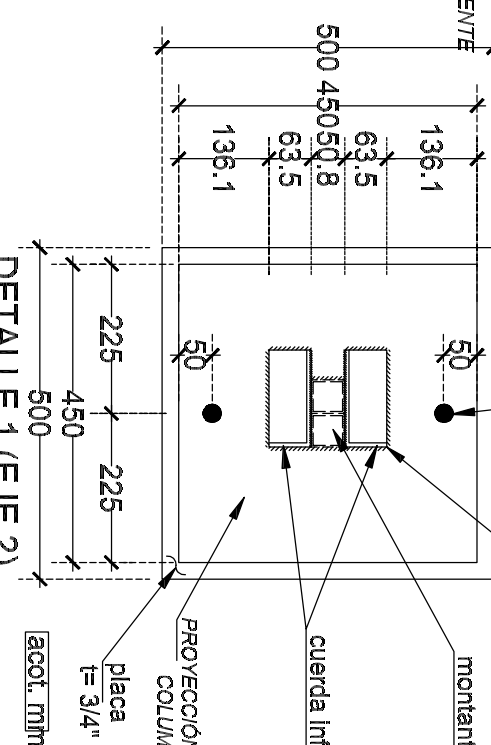
ARMADURA A2 (Ejes B y C)



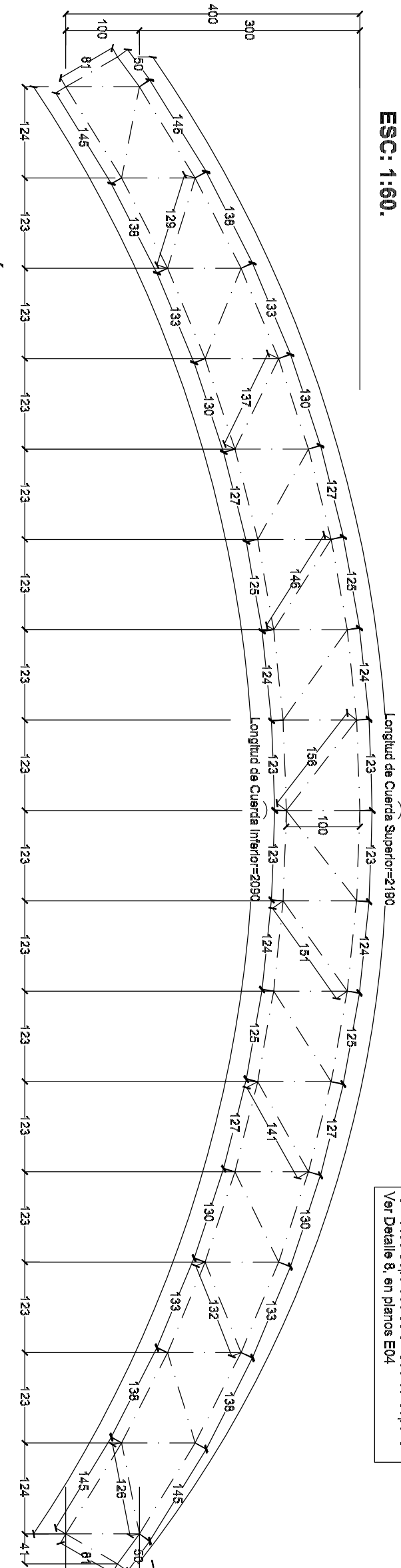
## REMATE DE COLUMNA



PLACA DE APOYO t=3/4"



**LOCALIZACION DE EJES DE ARMADURA A-1**  
**ESC 1:60**


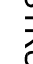


## DETAILLE



M1	ETR 2" x 2" cal. 11
M2	ETR 2" x 2" cal. 7
D1	0 PIR 2" x 2" cal. 11
D2	0 PIR 2" x 2" cal. 7
CS	1" 2 ANG L1 2 1/2" x 1 1/2" x 1 1/4"
CI	1L 2 ANG L1 2 1/2" x 1 1/2" x 1 1/4"
L1	1 MONTEN 6 MT 12
L2	2 MONTEN 6 MT 12
L3	2 MONTEN 6 MT 14
CF	0 OS 0 1/2"
CV	0S 0 3/4"
T1	0 OS 0 1"

**ESPECIFICACIONES DE ESTRUCTURA METALICA Y**

			
2022-2028		2022-2028	
DIRECTOR GENERAL: LIC. EMMANUEL ALEJANDRO LOPEZ JAQUIN.		DIRECTOR GENERAL: LIC. EMMANUEL ALEJANDRO LOPEZ JAQUIN.	
INSTITUTO OAXAQUEÑO CONSTRUCTOR DE INFRAESTRUCTURA EDUCATIVA		INSTITUTO OAXAQUEÑO CONSTRUCTOR DE INFRAESTRUCTURA EDUCATIVA	
PROYECTO TÍTULO DE LA OBRA DETALLE DE LA CONSTRUCCIÓN DE CUBIERTA		PROYECTO TÍTULO DE LA OBRA DETALLE DE LA CONSTRUCCIÓN DE CUBIERTA	
FECHA DE ELABORACIÓN 2022-2028		FECHA DE ELABORACIÓN 2022-2028	
INSTITUTO E.O. 1		INSTITUTO E.O. 1	
PROYECTO 1		PROYECTO 1	
EDIFICACIÓN 1		EDIFICACIÓN 1	
LOCALIDAD: MAGDALENA ATATPEC.		LOCALIDAD: MAGDALENA ATATPEC.	
NÚMERO DE DISTRITO: MIXTÓN		NÚMERO DE DISTRITO: MIXTÓN	
NOMBRE: ESC. SEC. GRAL. "FRANCISCO VILLA "		NOMBRE: ESC. SEC. GRAL. "FRANCISCO VILLA "	




## NOTAS GENERALES

1. TODAS LAS ACOTACIONES SE INDICAN SEGUN DETALLE. NIVELES EN METROS DEBERÁN VERIFICARSE CON PLANOS ARQUITECTONICOS Y EN OBRA ; EN CASO DE DISCREPANCIA DEBERA CONSULTARSE CON EL DEPARTAMENTO.
2. ESPECIFICACIONES DE PERFILES EN PULGADAS.
3. CALIBRES DE SOLDADURAS EN PULGADAS
4. ACERO EN PERFILES ESTRUCTURALES Y PLACAS  $f_y = 2530 \text{ kg/cm}^2$  ACERO EN MONTANTES A-50.  $f_y = 3230 \text{ kg/cm}^2$  ( LIMITE DE FLUENCIA )
5. ACERO EN ANCLAS  $f_y = 2530 \text{ kg/cm}^2$
6. ELECTRODOS PARA SOLDADURA E-7018  $f_u = 4900 \text{ kg/cm}^2$ .
7. EL ROSCADOR DONDE SE REQUIERA SERA DEL TIPO US ESTANDAR
8. LOS TORNILLOS DONDE SE INDICUEN SERAN DE ACERO A-307
9. LOS EMPALMES Y UNIONES PARA CONTINUIDAD DE PLACAS SE HAKN SEGUN SE INDICA EN LOS DETALLES RESPECTIVOS
10. NO PODRA CAMBIARSE O MODIFICARSE PARCIAL NI TOTALMENTE NINGUN DETALLE O ESPECIFICACION CONTENIDA EN ESTOS PLANOS SIN LA AUTORIZACION POR ESCRITO DEL DEPARTAMENTO TECNICO.
11. EL CONSTRUCTOR ESTA OBLIGADO A CONOCER, RESPETAR Y PONER EN PRACTICA LOS LINEAMIENTOS CONSTRUCTIVOS QUE AL RESPECTO ESTIPULA EL REGLAMENTO DE CONSTRUCCIONES PARA EL ESTADO DE OAXACA Y LAS NORMAS TECNICAS COMPLEMENTARIAS DEL DISTRITO FEDERAL.

## ESPECIFICACIONES DE ESTRUCTURA METALICA Y SOLDADURA

1. TODOS LOS ELEMENTOS ESTRUCTURALES DEBERAN TENER UNA CAPA DE PINTURA ANTICORROSIVA DESDE SU SALIDA DEL TALLER EN CAMPO SE DARÁ UNA MANO DE PINTURA ANTICORROSIVA A TODAS LAS PIEZAS QUE RESULTEN AFECTADAS DURANTE LA TRANSPORACION O EL MONTALE.
2. LAS SOLDADURAS SE HARAN CONFORME A LAS NORMAS AMS VIGENTES.
3. LAS SUPERFICIES POR SOLDARSE DEBERAN ESTAR LIMPIAS DE POLVO ESCORIA O GRASA (USAR CEPILLO DE ALAMBRE) Y SECAS.
4. ANTES DE APLICAR UN SEGUNDO CORDON DE SOLDADURA SE RETIRARA LA ESCORIA DEL PRIMER CORDON CON CINCEL O CEPILLO DE ALAMBRE.
5. SE PRESENTARAN GRIETIAS EN LOS CORDONES DE SOLDADURA SE INSPECCIONARA EL CORDON 30 CM ANTES Y DESPUES DE LA SECCION DE FALLA. SE YACIARA LA SOLDADURA DEFECTUOSA Y SE APLICARA UN NUEVO CORDON.
6. NO DEBERA SOLDARSE CON LLUVIA O GRANIZO, A NO SER QUE SE USEN LONAS DE PROTECCION.
7. LOS ELECTRODOS DE SOLDADURA SE GUARDARAN EN UN LUGAR SECO Y BIEN VENTILADO, SEPARADOS DEL PISO O TERRENO POR LO MENOS 10 cm. DURANTE LA EPOCA DE LLUVIA, LOS ELECTRODOS SE MANTENDRAN DENTRO DE BOLSAS DE POLIETILENO A UNA TEMPERATURA DE 200 GRADOS CENTIGRADOS, COLOCANDOLOS EN UNA CAJA DE MADERA CON 4 REFLECTORES DE 150 WATTS DURANTE TODO EL DIA. DURANTE SU ENFRIADO, TODOS LOS CORDONES DE SOLDADURA DEBERAN PROTEGERSE DE LA LLUVIA O GRANIZO. PARA EVITAR SU CRISTALIZACION.

	
<p>2022-2028</p>	
<p><b>DIRECTOR GENERAL: LIC. EMMANUEL ALEJANDRO LOPEZ JAQUIN.</b></p>	
<p><b>INSTITUTO OAXAQUEÑO CONSTRUCTOR DE INFRAESTRUCTURA EDUCATIVA</b></p>	
<p><b>NOMBRE:</b> ESS. SEC. GRAL. "FRANCISCO VILLA".</p>	
<p><b>LOCALIDAD:</b> SAN JUAN DE LOS RIOS.</p>	
<p><b>MUNICIPIO:</b> MAGDALENA JALTEPEC.</p>	
<p><b>DISTRITO:</b> NOCHIXTLÁN.</p>	
<p><b>REGION:</b> MIXTECA.</p>	
<p><b>PROYECTO:</b> DE USO MULTIFUNCION</p>	
<p><b>TECNOLOGIA:</b> DE USO MULTIFUNCION</p>	
<p><b>DETALLE DE PLANOS:</b></p>	
<p><b>PLAN DE EJECUCION DE OBRA:</b></p>	
<p><b>PLAN DE DISEÑO:</b></p>	
<p><b>PLAN DE CONSTRUCCION:</b></p>	
<p><b>PLAN DE MANTENIMIENTO:</b></p>	
<p><b>PLAN DE SEGURIDAD:</b></p>	
<p><b>PLAN DE CALIDAD:</b></p>	
<p><b>PLAN DE AMBIENTE:</b></p>	
<p><b>PLAN DE COMUNICACION:</b></p>	
<p><b>PLAN DE EVALUACION:</b></p>	
<p><b>PLAN DE MONITORING:</b></p>	
<p><b>PLAN DE REPORTES:</b></p>	
<p><b>PLAN DE AUDITORIA:</b></p>	
<p><b>PLAN DE CIERRE:</b></p>	
<p><b>PLAN DE CANCELACION:</b></p>	
<p><b>PLAN DE CANCELACION DE OBRA:</b></p>	
<p><b>PLAN DE CANCELACION DE PROYECTO:</b></p>	
<p><b>PLAN DE CANCELACION DE PLANOS:</b></p>	
<p><b>PLAN DE CANCELACION DE PLANOS DE EJECUCION DE OBRA:</b></p>	
<p><b>PLAN DE CANCELACION DE PLANOS DE DISEÑO:</b></p>	
<p><b>PLAN DE CANCELACION DE PLANOS DE CONSTRUCCION:</b></p>	
<p><b>PLAN DE CANCELACION DE PLANOS DE MANTENIMIENTO:</b></p>	
<p><b>PLAN DE CANCELACION DE PLANOS DE SEGURIDAD:</b></p>	
<p><b>PLAN DE CANCELACION DE PLANOS DE CALIDAD:</b></p>	
<p><b>PLAN DE CANCELACION DE PLANOS DE COMUNICACION:</b></p>	
<p><b>PLAN DE CANCELACION DE PLANOS DE EVALUACION:</b></p>	
<p><b>PLAN DE CANCELACION DE PLANOS DE MONITORING:</b></p>	
<p><b>PLAN DE CANCELACION DE PLANOS DE REPORTES:</b></p>	
<p><b>PLAN DE CANCELACION DE PLANOS DE AUDITORIA:</b></p>	
<p><b>PLAN DE CANCELACION DE PLANOS DE CIERRE:</b></p>	
<p><b>PLAN DE CANCELACION DE PLANOS DE CANCELACION:</b></p>	
<p><b>PLAN DE CANCELACION DE PLANOS DE CANCELACION DE OBRA:</b></p>	
<p><b>PLAN DE CANCELACION DE PLANOS DE CANCELACION DE PROYECTO:</b></p>	
<p><b>PLAN DE CANCELACION DE PLANOS DE CANCELACION DE PLANOS:</b></p>	
<p><b>PLAN DE CANCELACION DE PLANOS DE CANCELACION DE PLANOS DE EJECUCION DE OBRA:</b></p>	
<p><b>PLAN DE CANCELACION DE PLANOS DE CANCELACION DE PLANOS DE DISEÑO:</b></p>	
<p><b>PLAN DE CANCELACION DE PLANOS DE CANCELACION DE PLANOS DE CONSTRUCCION:</b></p>	
<p><b>PLAN DE CANCELACION DE PLANOS DE CANCELACION DE PLANOS DE MANTENIMIENTO:</b></p>	
<p><b>PLAN DE CANCELACION DE PLANOS DE CANCELACION DE PLANOS DE SEGURIDAD:</b></p>	
<p><b>PLAN DE CANCELACION DE PLANOS DE CANCELACION DE PLANOS DE CALIDAD:</b></p>	
<p><b>PLAN DE CANCELACION DE PLANOS DE CANCELACION DE PLANOS DE COMUNICACION:</b></p>	
<p><b>PLAN DE CANCELACION DE PLANOS DE CANCELACION DE PLANOS DE EVALUACION:</b></p>	
<p><b>PLAN DE CANCELACION DE PLANOS DE CANCELACION DE PLANOS DE MONITORING:</b></p>	
<p><b>PLAN DE CANCELACION DE PLANOS DE CANCELACION DE PLANOS DE REPORTES:</b></p>	
<p><b>PLAN DE CANCELACION DE PLANOS DE CANCELACION DE PLANOS DE AUDITORIA:</b></p>	
<p><b>PLAN DE CANCELACION DE PLANOS DE CANCELACION DE PLANOS DE CIERRE:</b></p>	
<p><b>PLAN DE CANCELACION DE PLANOS DE CANCELACION DE PLANOS DE CANCELACION:</b></p>	
<p><b>PLAN DE CANCELACION DE PLANOS DE CANCELACION DE PLANOS DE CANCELACION DE OBRA:</b></p>	
<p><b>PLAN DE CANCELACION DE PLANOS DE CANCELACION DE PLANOS DE CANCELACION DE PROYECTO:</b></p>	
<p><b>PLAN DE CANCELACION DE PLANOS DE CANCELACION DE PLANOS DE CANCELACION DE PLANOS:</b></p>	
<p><b>PLAN DE CANCELACION DE PLANOS DE CANCELACION DE PLANOS DE CANCELACION DE PLANOS DE EJECUCION DE OBRA:</b></p>	
<p><b>PLAN DE CANCELACION DE PLANOS DE CANCELACION DE PLANOS DE CANCELACION DE PLANOS DE DISEÑO:</b></p>	
<p><b>PLAN DE CANCELACION DE PLANOS DE CANCELACION DE PLANOS DE CANCELACION DE PLANOS DE CONSTRUCCION:</b></p>	
<p><b>PLAN DE CANCELACION DE PLANOS DE CANCELACION DE PLANOS DE CANCELACION DE PLANOS DE MANTENIMIENTO:</b></p>	
<p><b>PLAN DE CANCELACION DE PLANOS DE CANCELACION DE PLANOS DE CANCELACION DE PLANOS DE SEGURIDAD:</b></p>	
<p><b>PLAN DE CANCELACION DE PLANOS DE CANCELACION DE PLANOS DE CANCELACION DE PLANOS DE CALIDAD:</b></p>	
<p><b>PLAN DE CANCELACION DE PLANOS DE CANCELACION DE PLANOS DE CANCELACION DE PLANOS DE COMUNICACION:</b></p>	
<p><b>PLAN DE CANCELACION DE PLANOS DE CANCELACION DE PLANOS DE CANCELACION DE PLANOS DE EVALUACION:</b></p>	
<p><b>PLAN DE CANCELACION DE PLANOS DE CANCELACION DE PLANOS DE CANCELACION DE PLANOS DE MONITORING:</b></p>	
<p><b>PLAN DE CANCELACION DE PLANOS DE CANCELACION DE PLANOS DE CANCELACION DE PLANOS DE REPORTES:</b></p>	
<p><b>PLAN DE CANCELACION DE PLANOS DE CANCELACION DE PLANOS DE CANCELACION DE PLANOS DE AUDITORIA:</b></p>	
<p><b>PLAN DE CANCELACION DE PLANOS DE CANCELACION DE PLANOS DE CANCELACION DE PLANOS DE CIERRE:</b></p>	
<p><b>PLAN DE CANCELACION DE PLANOS DE CANCELACION DE PLANOS DE CANCELACION DE PLANOS DE CANCELACION:</b></p>	
<p><b>PLAN DE CANCELACION DE PLANOS DE CANCELACION DE PLANOS DE CANCELACION DE PLANOS DE CANCELACION DE OBRA:</b></p>	
<p><b>PLAN DE CANCELACION DE PLANOS DE CANCELACION DE PLANOS DE CANCELACION DE PLANOS DE CANCELACION DE PROYECTO:</b></p>	
<p><b>PLAN DE CANCELACION DE PLANOS DE CANCELACION DE PLANOS DE CANCELACION DE PLANOS DE CANCELACION DE PLANOS:</b></p>	
<p><b>PLAN DE CANCELACION DE PLANOS DE CANCELACION DE PLANOS DE CANCELACION DE PLANOS DE CANCELACION DE PLANOS DE EJECUCION DE OBRA:</b></p>	
<p><b>PLAN DE CANCELACION DE PLANOS DE CANCELACION DE PLANOS DE CANCELACION DE PLANOS DE CANCELACION DE PLANOS DE DISEÑO:</b></p>	
<p><b>PLAN DE CANCELACION DE PLANOS DE CANCELACION DE PLANOS DE CANCELACION DE PLANOS DE CANCELACION DE PLANOS DE CONSTRUCCION:</b></p>	
<p><b>PLAN DE CANCELACION DE PLANOS DE CANCELACION DE PLANOS DE CANCELACION DE PLANOS DE CANCELACION DE PLANOS DE MANTENIMIENTO:</b></p>	
<p><b>PLAN DE CANCELACION DE PLANOS DE CANCELACION DE PLANOS DE CANCELACION DE PLANOS DE CANCELACION DE PLANOS DE SEGURIDAD:</b></p>	
<p><b>PLAN DE CANCELACION DE PLANOS DE CANCELACION DE PLANOS DE CANCELACION DE PLANOS DE CANCELACION DE PLANOS DE CALIDAD:</b></p>	
<p><b>PLAN DE CANCELACION DE PLANOS DE CANCELACION DE PLANOS DE CANCELACION DE PLANOS DE CANCELACION DE PLANOS DE COMUNICACION:</b></p>	
<p><b>PLAN DE CANCELACION DE PLANOS DE CANCELACION DE PLANOS DE CANCELACION DE PLANOS DE CANCELACION DE PLANOS DE EVALUACION:</b></p>	
<p><b>PLAN DE CANCELACION DE PLANOS DE CANCELACION DE PLANOS DE CANCELACION DE PLANOS DE CANCELACION DE PLANOS DE MONITORING:</b></p>	
<p><b>PLAN DE CANCELACION DE PLANOS DE CANCELACION DE PLANOS DE CANCELACION DE PLANOS DE CANCELACION DE PLANOS DE REPORTES:</b></p>	
<p><b>PLAN DE CANCELACION DE PLANOS DE CANCELACION DE PLANOS DE CANCELACION DE PLANOS DE CANCELACION DE PLANOS DE AUDITORIA:</b></p>	
<p><b>PLAN DE CANCELACION DE PLANOS DE CANCELACION DE PLANOS DE CANCELACION DE PLANOS DE CANCELACION DE PLANOS DE CIERRE:</b></p>	
<p><b>PLAN DE CANCELACION DE PLANOS DE CANCELACION DE PLANOS DE CANCELACION DE PLANOS DE CANCELACION DE PLANOS DE CANCELACION:</b></p>	
<p><b>PLAN DE CANCELACION DE PLANOS DE CANCELACION DE PLANOS DE CANCELACION DE PLAN</b></p>	







